

JACKON | PUSSGUIDE



➔ PUSS PÅ FASADER AV JACKON EPS

05-2016



Puss på fasader av Jackon EPS

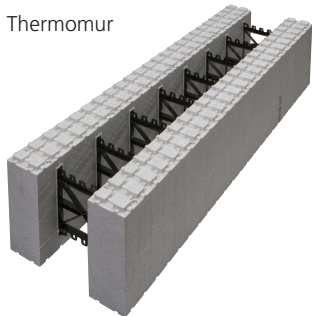
Ekspandert polystyren (EPS) er den vanligste polystyren-isolasjonen for isolering av bygningskonstruksjoner. EPS består av lukkede luftfylt celler og inneholder 98% luft. EPS har utmerkede isolasjonsegenskaper, lav fuktabsorpsjon og høy trykkfasthet.

Byggesystemer av EPS, for eksempel Thermomur, er forskalingselementer til hele boliger. Fasadeplater i EPS benyttes på utvendige vegger av mur eller betong, og benyttes ved både rehabilitering og nybygg.

En konstruksjon av EPS kan gjerne pusses på utvendig side. For å sikre et godt pussresultat er det viktig å velge en pussmørtel som er tilpasset nettopp ditt behov og bruksområde. Uten unntak er det fiberarmert puss som er best egnet på EPS.

Det finnes mange leverandører av puss på markedet, og enda flere typer puss. Denne guiden er en brosjyre til inspirasjon, men inneholder også generelle tips og råd rundt temaet puss på EPS. For optimalt resultat er det viktig at pussleverandørens anvisning følges.

Følgende pussleverandører anbefales:



Fasadeplater i Jackopor og Jackson Super EPS

INNHold

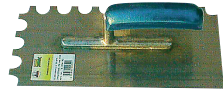
Forarbeid	4
Puss langs bakken	5
Puss av vegger	6-7
Sluttbehandling	8
Skader i pussen: Symptomer og årsaker	9
Utbedring av skadet puss	10

Planlegging

UTSTYR



Murerskje



Buet tannsparkel



Tannsparkel



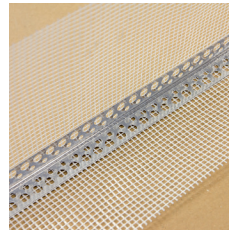
Brett



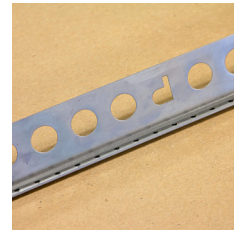
Skurebrett



Armeringsnett



Hjørneprofil



Startlist

Forarbeid

Ved pussing av fasader i Jackon Thermomur eller Jackon fasadeplate anbefales det å "rubbe" overflaten for å bedre heften mellom pussen og og underlaget. Dette er spesielt viktig dersom veggen har stått eksponert over tid.

Man kan rubbe overflaten enten med en stålbørste, tennene på en sag eller grovt sandpapir på et pussebrett. Etter at veggen er rubbet kostes den ren for løse partikler.



Puss langs bakken

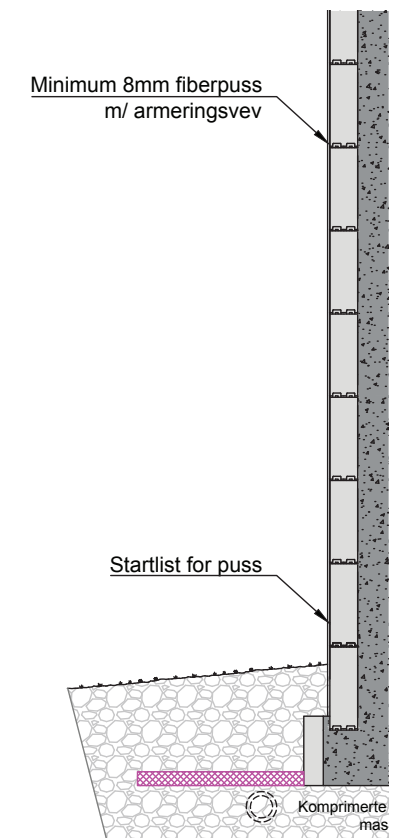
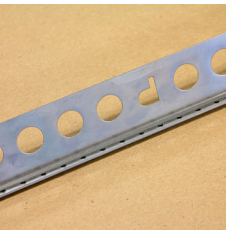
Konstruksjoner i overgang mellom terreng og sokkel er utsatt for belastninger i form av fukt og vann. Fukt kan trenge inn, eller suges opp (såkalt kapillærsug), i pusslaget og forårsake frostskafer, som igjen leder til sprekker, riss og avskalling av pussen.

Disse situasjonene kan unngås, metodene innbefatter bruk av startlist. En startlist hindrer fukt å trekke opp i fasaden, og er en effektiv stopper for fuktvandring fra bakken og opp i veggen.

Startlisten monteres 10-15 cm over terrengnivå før arbeidet med pussing begynner.

Nedenfor startlisten, i sokkelområdet, anbefales bruk av en av følgende løsninger:

- En diffusjonsåpen sementmembran. Denne trekkes utenpå pusslaget i sokkelområdet.
- En diffusjonsåpen vanntett slemme. Denne slemmes på pusslaget i sokkelområdet.
- En sokkelpuss.



Puss av vegger

Pussen skal bestå av minimum to sjikt med en samlet tykkelse på minimum 8 mm. Det skal benyttes en fiberarmering (armeringsnett) mellom sjiktene, minst halvveis ut fra veggen. For å sikre god utførelse bruker man hjørneprofil som en ekstra forsterkning av utvendige hjørner. Unngå å pusse i sterk solskinn, på solvarmt underlag, regn eller ved temperaturer under 5 grader da dette kan ødelegge eller utsette herde- og tørkeprosessen.



FØRSTE PUSSLAG



Benytt en buet tannsparkel 15x20 mm eller 20x20 mm for å sikre en jevn pusstykke. Mørtelen trekkes på med den glatte sparkelsiden først, for deretter å trekkes over med den tannete siden. Hold sparkelen i vinkelen 45-55 grader. Da får pussens god heft og riktig tykkelse.



Legg på armeringsnettet og bruk den glatte siden av sparkelen til å trykke nettet forsiktig inn i pusslaget, slik at det sitter, samtidig som du glatter ut pussens til et jevnt lag. Nettet skal ligge ytterst i dette første sjiktet.

Neste rad med armeringsnett legges med omskjøt/overlapp.

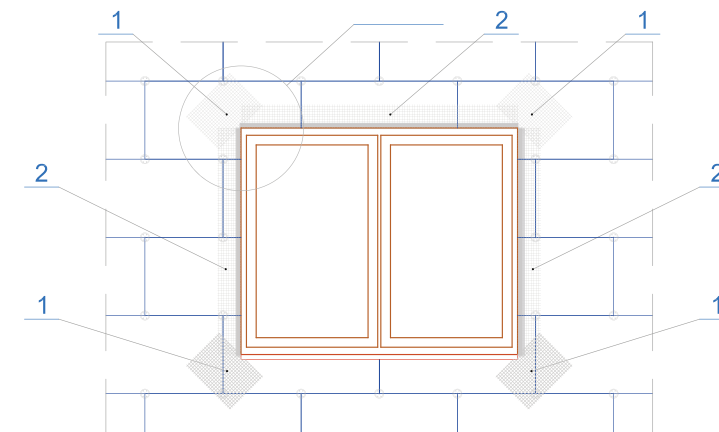


Alle utvendige hjørner forsterkes med en hjørneprofil. Denne skal ligge på samme nivå som armeringsnett.

Puss av vegger

For å unngå sprekker og riss, anbefales det at alle hjørner rundt vinduer og dører armeres ytterligere.

1. Forsterkning i hjørnene
2. Hjørneprofil

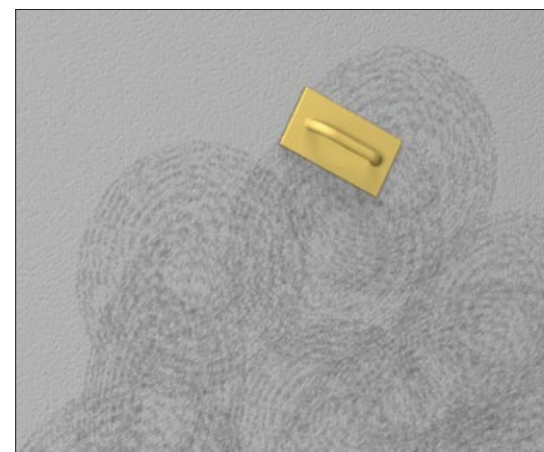
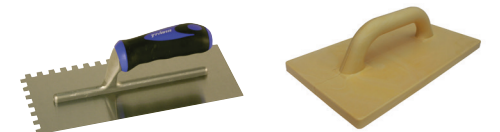


Pussen kan med fordel tørke til dagen etter før andre pusslag påføres.

ANDRE PUSSLAG

Dersom det har gått en tid mellom første og andre pusslag, må det vurderes om underlaget burde vannes før andre pusslag påføres. Det øker heften og reduserer faren for riss og sprekker.

Benytt en 10x10 mm tannsparkel. Pussen påføres på samme måte som det første pusslaget, men uten armeringsnett. Man bruker sparkelens bakside for å glatte ut pussens, deretter "skurer" man pussens slik at den får en slett og glatt overflate.



Sluttbehandling

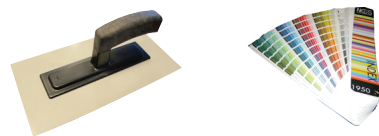
Slemming

Veggen primes først. Dette vil styrke overflaten, forbedre tetting slik at jordslag og misfaring unngås. Priming fører også til bedre heft for videre overflatebehandling. Slemmen påføres med egnet slemmekost.



Farget slutt puss

Andre pusslag, eller toppsjiktet, er ferdig farget fra produsent. Mange pussleverandører har et bredt fargespekter i sitt sortiment.



Beholde pussens naturlige farge

Veggen primes. Dette vil styrke overflaten og forbedre tetting slik at jordslag og misfaring unngås.



Maling

Benytt en silikonharpiks eller hartmaling. Veggen primes først. Dette vil styrke overflaten, forbedre tetting slik at jordslag og misfaring unngås. Priming bidrar også til bedre heft for videre overflatebehandling. Fordelen med slik maling er at den er lett å påføre og tilgjengelig i mange farger.



Skadet puss

SYMPTOMER

Skader i pussen vises ofte som riss, sprekker eller sår i overflaten, spesielt rundt åpninger som vinduer og dører.



ÅRSAKER

Riss, sprekker og sår kan oppstå dersom:

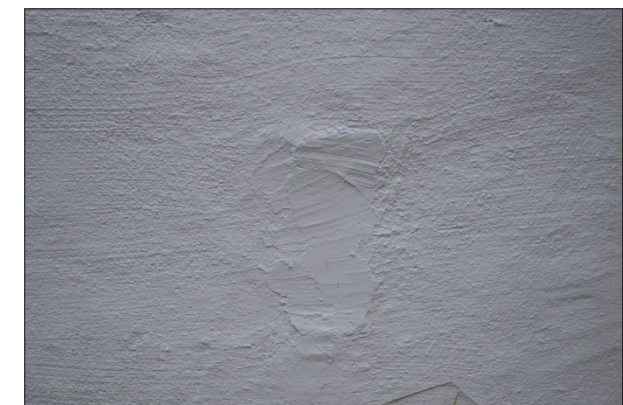
- Pussen tørker for hurtig som følge av pussing i sterk solskinn, på for varmt underlag eller sterk sugende underlag.
- Første pusslag har stått tørt over tid, og andre pusslag påføres uten at første pusslag forvannes.
- Armeringsnettet ligger for langt inn i pusskonstruksjonen.
- Man ikke har brukt startlist

UTBEDRING

Symptomer kan fjernes, men omfanget av reparasjonen avhenger av årsaken(e) til skadene. Vær oppmerksom pussens struktur ved reparasjon av fasade, slik at den ikke skiller seg ut fra eksisterende puss.

Riss, sprekker og sår som følge av for hurtig tørking kan utbedres isolert, man må være bevisst på at ny puss kan skille seg fargemessig fra den gamle. Riss, sprekker og sår som følge av feilplassering av armeringsnettet utbedres ved at hele fasaden pusses på nytt. I de fleste tilfeller kan ny puss påføres utenpå den gamle, men konferer alltid med produsent før arbeidet starter.

NB! Konferer alltid med pussprodusent dersom du er usikker på hvordan din fasade må utbedres.



For mer informasjon se jackson.no eller
ta direkte kontakt med oss.



JACKON AS

Postboks 1410, 1602 Fredrikstad
Telefon: 69 36 33 00
E-post: jackson@jackson.no

ORDREKONTOR:

Ordretelefon: 69 36 33 88
E-post: ordre@jackson.no

TEKNISK KUNDESERVICE:

Telefon: 69 36 33 65
E-post: jackson@jackson.no